

SAM-1 / TANNAT

CABLES SUBMARINOS DE TELECOMUNICACIONES

TELXIUS (Telefonica) - Las Toninas

T: +0 2257 15 63 9806 (desde Argentina)
 T: +54 9 2257 63 9806 (desde el exterior)
 T: +54 22 4642 2662

TANNAT - TE SubCom - USA

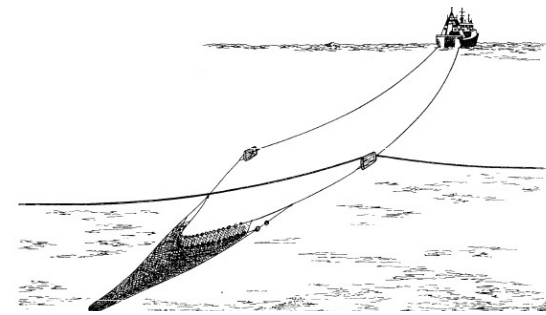
T: +1 973 216 2096

TANNAT - TE SubCom - Spain

T: +34 91 540 1500 / M: +34 649 907 678

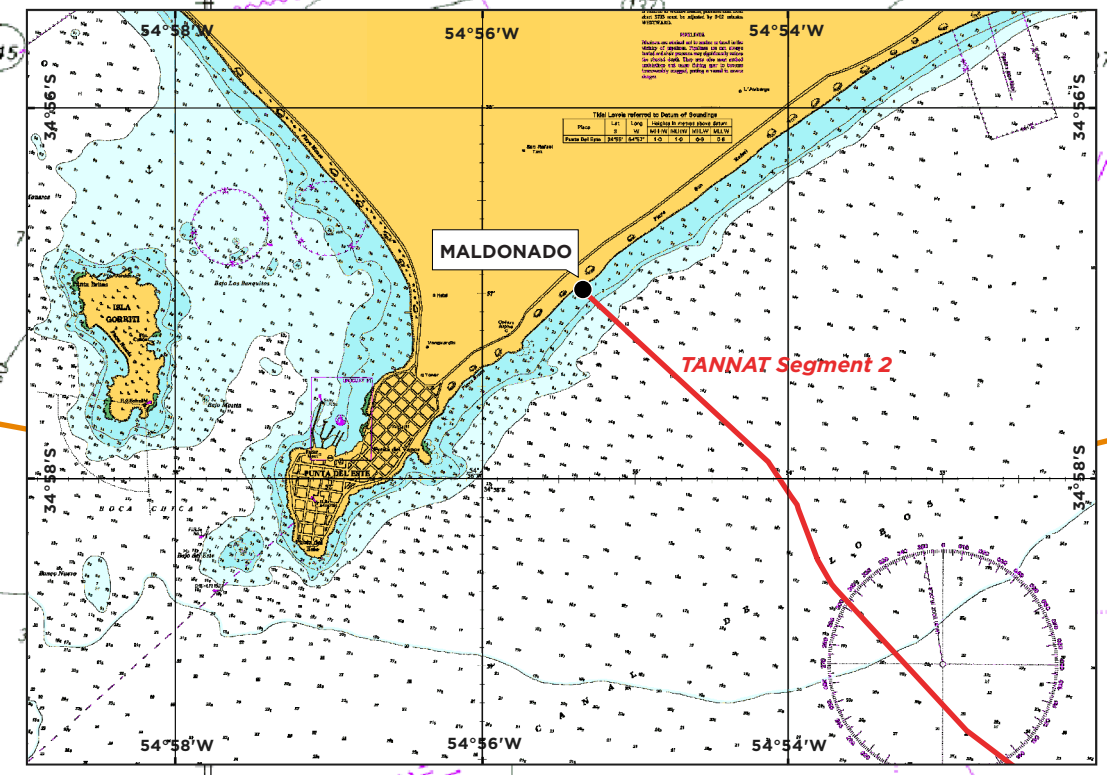


Evite el contacto con los cables submarinos



No debe usarse para la navegación ni para la venta. Es peligroso anclar o usar equipos que penetran el fondo cerca de un cable. Si su equipo se engancha en un cable no debe intentar subirlo.

No para la navegación
 Sondeos en metros



SAm-1 / TANNAT

Cables Submarinos de Telecomunicaciones



Estos cables son enterrados, donde las características del fondo lo permiten, hasta 1.000 metros de profundidad de agua. Tomamos esta medida para minimizar la posibilidad de contacto con la pesca y otras industrias marinas. Sin embargo, por causa del movimiento del fondo y la acción de los corrientes, es posible que algunas secciones puedan quedar expuestas, y también que la posición del cable pueda cambiar con respecto a la ruta mostrada. Por eso, pedimos a los marineros que mantengan sus anclas y otros equipos que penetran el lecho marino por lo menos a media milla náutica de distancia de la ruta mostrada.

Si sospecha que su aparejo está enganchado en un cable, por favor, no intente subirlo!

Intentar subir un cable puede ser muy peligroso, tanto para la tripulación, como para el buque. Además, los cables activos pueden conducir hasta 10.000 voltios de energía eléctrica.

Un barco que sacrifica su ancla o equipo de pesca para evitar daño a un cable submarino puede reclamar la compensación correspondiente si proporciona evidencia de esa pérdida.

En caso de emergencia, por favor, llame a alguno de los siguientes teléfonos.

SAm-1
Desde Argentina
 +0 2257 15 63 9806
Fuera de Argentina
 +54 9 2257 63 9806

Este teléfono está disponible 24 horas al día y 365 días al año. También puede contactarse con la estación de *Amarre de Las Toninas* +54-22-4642-2662, o con el centro de operaciones del "SAm-1" +51-1-411-0070.

Los cables de fibra óptica transportan más del 99% de las telecomunicaciones internacionales, incluyendo teléfonos fijos, celulares, fax e internet. Estos cables son más rápidos, confiables y seguros que los satélites. Las averías en los cables interrumpen los servicios de comunicaciones para el consumidor final, y la mayor parte de ellas resultan de contactos con artes de pesca. Estos cables dan actualmente servicio a más de 300 millones de usuarios en Sudamérica, conectando nuestro continente con el resto del mundo.

IMPORTANTE: La ruptura o deterioro de los cables submarinos, así como cualquier actividad que ponga en riesgo a los mismos, está sancionada por el Código Penal, el Código Civil, los tratados internacionales, y demás normativa aplicable. Los responsables pueden ser sancionados tanto en la órbita penal como en la administrativa, sin perjuicio de la obligación de indemnizar en la órbita civil a los propietarios de los cables submarinos.

SAm-1 SEGMENTO A

Posiciones aproximadas (WGS84)

LATITUD	LONGITUD	PROF (m)
S24 03.380	W046 32.208	0
S24 03.419	W046 32.203	12
S24 06.373	W046 32.096	15
S24 07.749	W046 32.188	16
S24 08.154	W046 32.215	17
S24 08.253	W046 32.284	18
S24 09.545	W046 32.000	29
S24 14.752	W046 28.417	31
S24 17.917	W046 26.236	32
S24 20.200	W046 24.850	41
S24 25.770	W046 23.137	41
S24 25.831	W046 23.118	45
S24 28.000	W046 22.450	54
S24 41.811	W046 18.000	62
S24 50.000	W046 15.600	64
S24 51.810	W046 15.043	72
S25 00.376	W046 12.401	99
S25 17.469	W046 07.110	112
S25 23.722	W046 05.168	136
S25 31.633	W046 02.707	148
S25 37.245	W046 00.957	160
S25 42.000	W045 59.472	157
S25 44.185	W045 58.955	158
S25 44.215	W045 58.938	160
S25 44.496	W045 58.780	158
S25 45.878	W045 58.000	162
S25 47.000	W045 57.700	163
S25 47.214	W045 57.657	179
S25 51.000	W045 56.900	237
S25 55.000	W045 55.400	241
S25 55.176	W045 55.345	257
S25 55.824	W045 55.142	265
S25 56.128	W045 55.046	408
S26 03.355	W045 52.777	414
S26 03.912	W045 52.602	520
S26 13.100	W045 49.710	585
S26 16.701	W045 47.580	630
S26 18.450	W045 45.810	666
S26 19.018	W045 44.838	785
S26 20.675	W045 42.000	855
S26 21.381	W045 41.281	882
S26 22.000	W045 40.650	1035
S26 24.216	W045 39.246	1085
S26 24.616	W045 38.992	1205
S26 25.521	W045 38.418	1280
S26 26.347	W045 37.894	1325
S26 27.000	W045 37.480	1710
S26 33.428	W045 35.553	2155

TANNAT SEGMENTO 1

Posiciones aproximadas (WGS84)

LATITUD	LONGITUD	PROF (m)
S24 06.7280	W046 31.2070	15
S24 08.7564	W046 31.1011	18
S24 09.2161	W046 31.1676	19
S24 09.6542	W046 31.3184	20
S24 19.4951	W046 24.4953	32
S24 27.9711	W046 20.2588	46
S24 30.0609	W046 19.4429	50
S24 35.3047	W046 17.4296	55
S24 37.1340	W046 16.6683	56
S24 39.8040	W046 15.6359	57
S24 43.0344	W046 14.3443	60
S24 44.7968	W046 13.6832	61
S24 52.8942	W046 10.4601	67
S24 57.3181	W046 08.7800	71
S25 00.0549	W046 07.7071	75
S25 06.8707	W046 05.0336	85
S25 10.2522	W046 03.7063	91
S25 14.3360	W046 02.1025	98
S25 16.7505	W046 01.1538	105
S25 18.4624	W046 00.4062	111
S25 22.5063	W045 58.8910	122
S25 25.5840	W045 57.6279	131
S25 30.6479	W045 55.6872	142
S25 31.5678	W045 55.3535	144
S25 33.7145	W045 54.4795	149
S25 36.7895	W045 53.2679	155
S25 38.0541	W045 52.7462	156
S25 38.7985	W045 52.4761	158
S25 41.2513	W045 51.5091	165
S25 42.9838	W045 50.8588	166
S25 45.0887	W045 49.9955	169
S25 50.3438	W045 47.9214	200
S25 59.2210	W045 44.4141	383
S26 00.2370	W045 43.8632	399
S26 01.0661	W045 43.4848	413
S26 03.2985	W045 42.8017	446
S26 06.4682	W045 41.5479	500
S26 09.4198	W045 40.3799	566
S26 10.3118	W045 39.8833	586
S26 11.4906	W045 39.4697	717
S26 12.2118	W045 38.9867	646
S26 12.9968	W045 38.1521	690
S26 13.7278	W045 37.7129	723
S26 14.4080	W045 37.3400	760
S26 15.2719	W045 36.6826	820
S26 15.8775	W045 35.8967	904
S26 16.7117	W045 35.1465	973
S26 16.9988	W045 34.9503	1000
S26 20.1879	W045 32.7709	1275
S26 41.8673	W045 23.6288	2161

TANNAT SEGMENTO 2

Posiciones aproximadas (WGS84)

LATITUD	LONGITUD	PROF (m)
S34 57.9099	W054 54.1590	15
S34 58.1422	W054 53.9706	16
S34 58.4370	W054 53.8351	17
S34 58.5693	W054 53.7444	18
S34 59.3530	W054 52.8649	21
S35 00.3066	W054 51.3382	21
S35 00.4254	W054 51.2285	21
S35 01.9174	W054 50.4138	26
S35 07.4244	W054 45.0809	36
S35 07.7205	W054 44.6119	37
S35 26.0517	W053 52.3990	35
S35 27.6915	W053 48.9983	47
S35 27.8745	W053 48.3905	48
S35 35.5894	W052 55.7756	140
S35 35.8175	W052 54.6597	141
S35 36.4731	W052 50.1276	141

CONTACTOS

SAm-1 - Argentina
 Claudio Romanozzi
 T: +0 2257 15 63 9806 (desde Argentina)
 T: +54 9 2257 63 9806 (desde el exterior)
 T: +54 22 4642 2662
 E: claudio.romanazzi@telefonica.com
 E: core.tgsolutions@telefonica.com

TANNAT - TE SubCom - USA
 TE SubCom Marine Liaison
 Eatontown, NJ 07724 USA
 T: +1 973 216 2096
 F: +1 732 578 7411
 E: marineliason@subcom.com

TANNAT - TE SubCom - Spain
 Mariano Santos Campoy
 Sr. Manager Marine Liaison
 T: +34 91 540 1500
 M: +34 649 907 678
 E: mariano.santos@subcom.com

