

58°W

57°W

56°W

55°W

54°W

53°W

SAm-1 SEGMENTO A

Cables submarinos de telecomunicaciones Argentina

SAm-1

Claudio Romanazzi
Estación "SAm-1" (24 horas)
T: +0 2257 15 63 9806 (desde Argentina)
T: +54 9 2257 63 9806 (desde el exterior)
T: +54 22 4642 2662
E: claudio.romanazzi@telefonica.com
E: core.tgsolutions@telefonica.com

TE SubCom - USA

TE SubCom Marine Liaison
Eatontown, NJ 07724 USA
T: +1 973 216 2096
F: +1 732 578 7411
E: marineliason@subcom.com

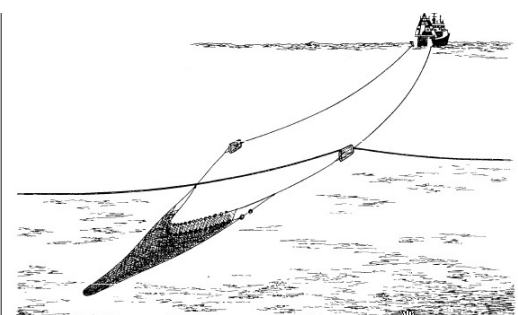
TE SubCom - Spain

Mariano Santos Campoy
Sr. Manager Marine Liaison
M: +34.649907678
E: mariano.santos@subcom.com



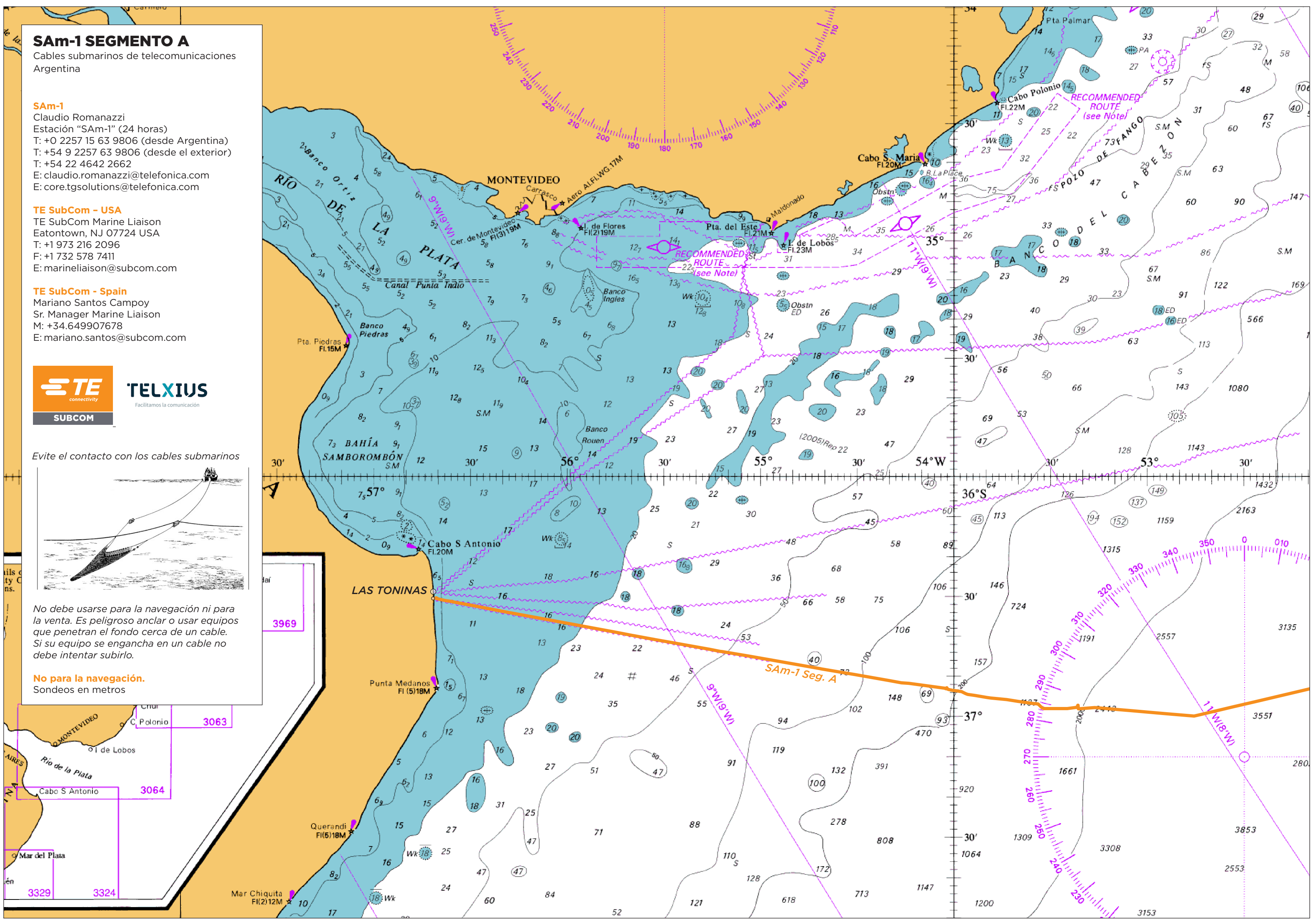
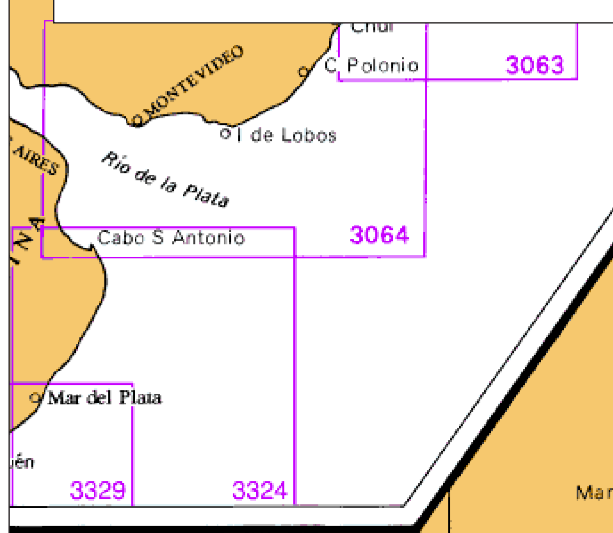
TELXIUS
Facilitamos la comunicación

Evite el contacto con los cables submarinos



No debe usarse para la navegación ni para la venta. Es peligroso anclar o usar equipos que penetran el fondo cerca de un cable. Si su equipo se engancha en un cable no debe intentar subirlo.

No para la navegación.
Sondeos en metros



58°W

57°W

56°W

55°W

54°W

53°W

35°S

36°S

37°S

35°S

36°S

37°S

SAm-1 SEGMENTO A

Cables submarinos de telecomunicaciones Argentina

Estos cables son enterrados, donde las características del fondo lo permiten, hasta 1.000 metros de profundidad de agua. Tomamos esta medida para minimizar la posibilidad de contacto con la pesca y otras industrias marinas. Sin embargo, por causa del movimiento del fondo y la acción de los corrientes, es posible que algunas secciones puedan quedar expuestas, y también que la posición del cable pueda cambiar con respecto a la ruta mostrada. Por eso, pedimos a los marineros que mantengan sus anclas y otros equipos que penetran el lecho marino por lo menos a media milla náutica de distancia de la ruta mostrada.

Si sospecha que su aparejo está enganchado en un cable, por favor, no intente subirlo!

Intentar subir un cable puede ser muy peligroso, tanto para la tripulación, como para el buque. Además, los cables activos pueden conducir hasta 10.000 voltios de energía eléctrica.

Un barco que sacrifica su ancla o equipo de pesca para evitar daño a un cable submarino puede reclamar la compensación correspondiente si proporciona evidencia de esa pérdida.

Los cables de fibra óptica transportan más del 99% de las telecomunicaciones internacionales, incluyendo teléfonos fijos, celulares, fax e internet. Estos cables son más rápidos, confiables y seguros que los satélites. Las averías en los cables interrumpen los servicios de comunicaciones para el consumidor final, y la mayor parte de ellas resultan de contactos con artes de pesca. Estos cables dan actualmente servicio a más de 300 millones de usuarios en Sudamérica, conectando nuestro continente con el resto del mundo.

En caso de emergencia, por favor, llame a alguno de los siguientes teléfonos.

Desde Argentina

+0 2257 15 63 9806

Fuera de Argentina

+54 9 2257 63 9806

Este teléfono está disponible 24 horas al día y 365 días al año. También puede contactarse con la estación de *Amarre de Las Toninas* +54-22-4642-2662, o con el centro de operaciones del "SAm-1" +51-1-411-0070.

Importante

La ruptura o deterioro de los cables submarinos, así como cualquier actividad que ponga en riesgo a los mismos, está sancionada por el Código Penal, el Código Civil, los tratados internacionales, y demás normativa aplicable. Los responsables pueden ser sancionados tanto en la órbita penal como en la administrativa, sin perjuicio de la obligación de indemnizar en la órbita civil a los propietarios de los cables submarinos.

SAm-1 Seg. A

Posiciones aproximadas (WGS84)

Latitud	Longitud	Prof (m)
S36 30.672	W056 41.669	0
S36 30.613	W056 40.941	4
S36 30.591	W056 40.894	5
S36 30.557	W056 40.820	6
S36 30.541	W056 40.746	7
S36 30.552	W056 40.685	7
S36 30.600	W056 40.618	7
S36 30.621	W056 40.600	7
S36 30.663	W056 40.512	8
S36 30.686	W056 40.473	8
S36 30.729	W056 40.387	8
S36 30.755	W056 40.314	8
S36 30.773	W056 40.244	5
S36 39.898	W055 40.049	23
S36 43.400	W055 16.000	48
S36 44.000	W055 12.060	51
S36 45.100	W055 04.000	62
S36 48.212	W054 41.761	85
S36 49.700	W054 31.000	99
S36 51.754	W054 16.600	139
S36 51.860	W054 14.300	143
S36 53.000	W054 03.747	410
S36 53.393	W054 01.984	480
S36 53.852	W053 58.734	723
S36 53.949	W053 58.035	765
S36 54.625	W053 56.075	857
S36 54.900	W053 53.870	905
S36 55.545	W053 49.000	940
S36 55.950	W053 44.000	1010
S36 57.034	W053 34.276	1440
S36 57.907	W053 33.153	1451
S36 58.179	W053 31.584	1500
S36 57.819	W053 22.204	2000
S36 58.214	W053 21.860	2055